

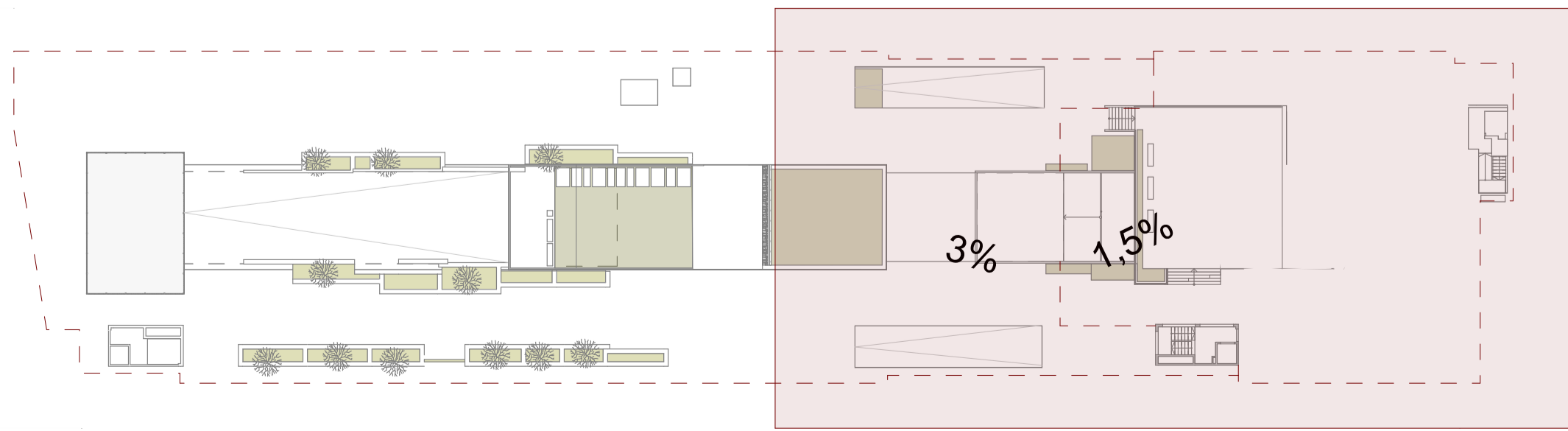
Planta Cubiertas

1:100

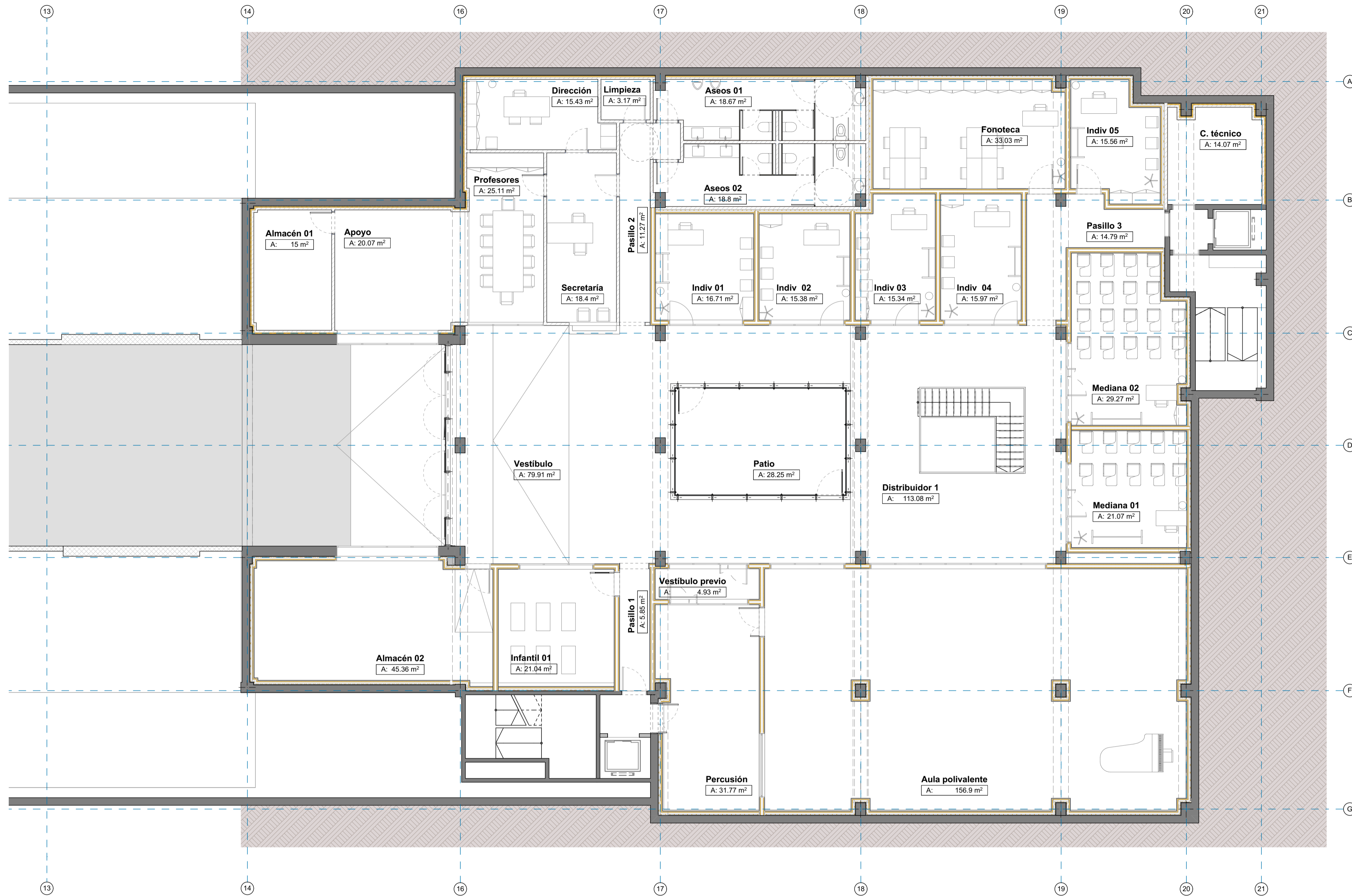
2.

CUADRO DE SUPERFICIES DE LA ESCUELA DE MÚSICA			
	Sup. Útil	Sup. Construida	Sup. Construida + E.C.
ESCUELA DE MÚSICA ENTREPANTA	819,31 m²	915,06 m²	
VESTIBULO	79,91 m ²		
DISTRIBUIDOR 1	113,08 m ²		
PASILLO 1	5,85 m ²		
PASILLO 2	11,27 m ²		
PASILLO 3	14,80 m ²		
SECRETARÍA	18,40 m ²		
SALA DE PROFESORES	25,11 m ²		
DIRECCIÓN	15,43 m ²		
APOYO	20,07 m ²		
ALMACÉN 01	15,00 m ²		
ALMACÉN 02	45,36 m ²		
ASEOS 01	18,67 m ²		
ASEOS 02	18,80 m ²		
LIMPIEZA	3,17 m ³		
AULA INDIVIDUAL 01	16,71 m ²		
AULA INDIVIDUAL 02	15,38 m ²		
AULA INDIVIDUAL 03	15,34 m ²		
AULA INDIVIDUAL 04	15,97 m ²		
AULA INDIVIDUAL 05	15,56 m ²		
AULA MEDIANA 01	21,07 m ²		
AULA MEDIANA 02	29,27 m ²		
AULA INFANTIL	21,04 m ²		
FONOTECA	33,03 m ²		
AULA PERCUSIÓN	31,80 m ²		
AULA BANDA	156,90 m ²		
CUARTO TÉCNICO	34,07 m ²		
PATIO	28,25 m ²		
ESCUELA DE MÚSICA -1	260,80 m²	305,41 m²	
DISTRIBUIDOR 02	34,60 m ²		
ESCALERAS	7,80 m ³		
AULA POLIVALENTE	107,90 m ²		
AULA ENSAYO 01	29,00 m ²		
AULA ENSAYO 02	28,00 m ²		
PASILLO 04	15,80 m ²		
ASEOS 03	15,30 m ²		
ASEOS 04	15,10 m ²		
CUARTO TÉCNICO 02	7,30 m ²		
TOTAL ESCUELA	1080,11 m²	1220,47 m²	1238,19 m²

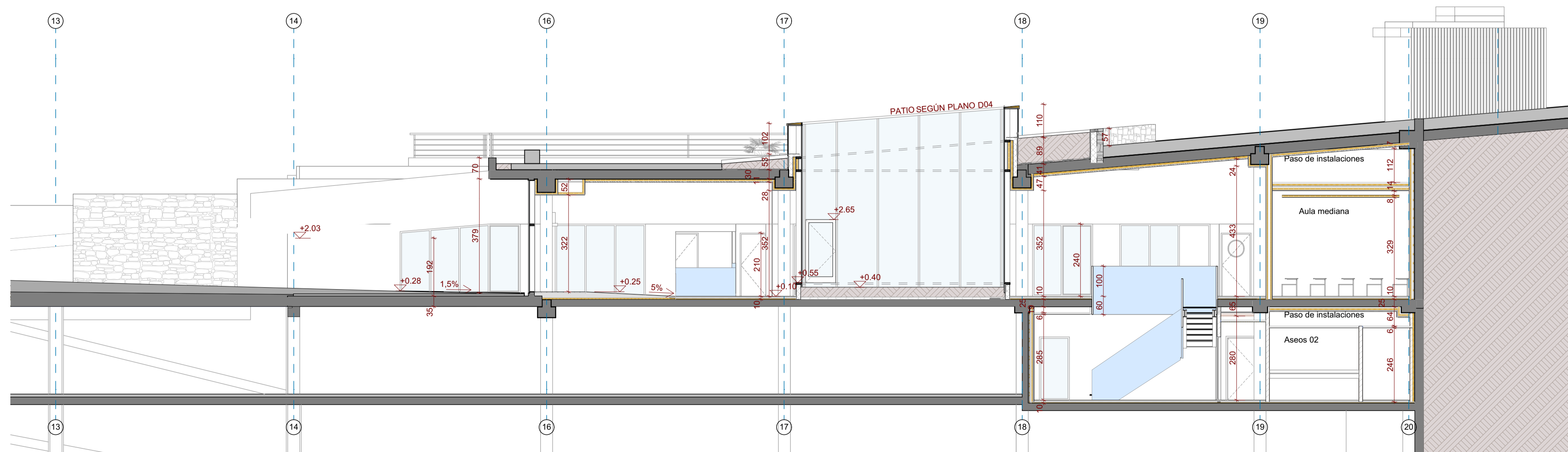
SUPERFICIES RESULTANTES OBJETO DE ESTE PROYECTO								
	Aparcamiento		Escuela de música		Lec. Municipal		Elementos comunes A4	
	sup. Útil	sup. Const.	sup. Útil	sup. Const.	sup. Útil	sup. Const.	sup. Útil	sup. Const.
P 0								
Entrepanta			823,2 m ²	915,06 m ²	143,54 m ²	161,45 m ²	24,82 m ²	27,75 m ²
P-1	1581,72 m ²	1683,38 m ²					66,65 m ²	92,34 m ²
P-2	2896,27 m ²	3036,76 m ²					26,31 m ²	28,57 m ²
P-3	3696,64 m ²	3872,21 m ²					26,31 m ²	28,57 m ²
P-4	3349,59 m ²	3474,07 m ²						
TOTAL	11514,22 m²	12038,4 m²	12198,14 m²	1084 m²	1220,47 m²	1238,193 m²	143,54 m²	161,45 m²
			13597,78					



2018 Escuela de Música
 Proyecto básico y de Ejecución de reforma de locales en Edificio de aparcamiento subterráneo de vehículos para la integración de la Escuela de Música municipal
 Camí de Missa 25 Santa Eulària des Riu lles Balears
 Ref catastral 3065016CD7126S0001QL
 Coordenadas UTM Huso 31 372874.57E 4316296.97N
 Planta cubiertas Planteadas
 10/02/2022
 A07
 Promotor: Ayuntamiento de Santa Eulària del Río
 Arquitecto: Jon Martínez Aparicio
 Colg. COAIB 503746
 Camí de Missa 25 1-0 Santa Eulària del Río lles Balears
 jon@jon-martinez.com +34 676 627 225



0. Planta Baja Planteado 1:100



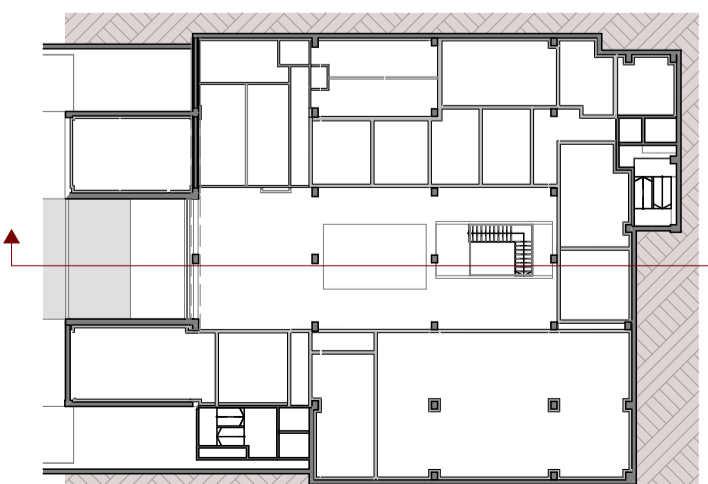
S-5 Sección Construcción PLANTEADO 1:100

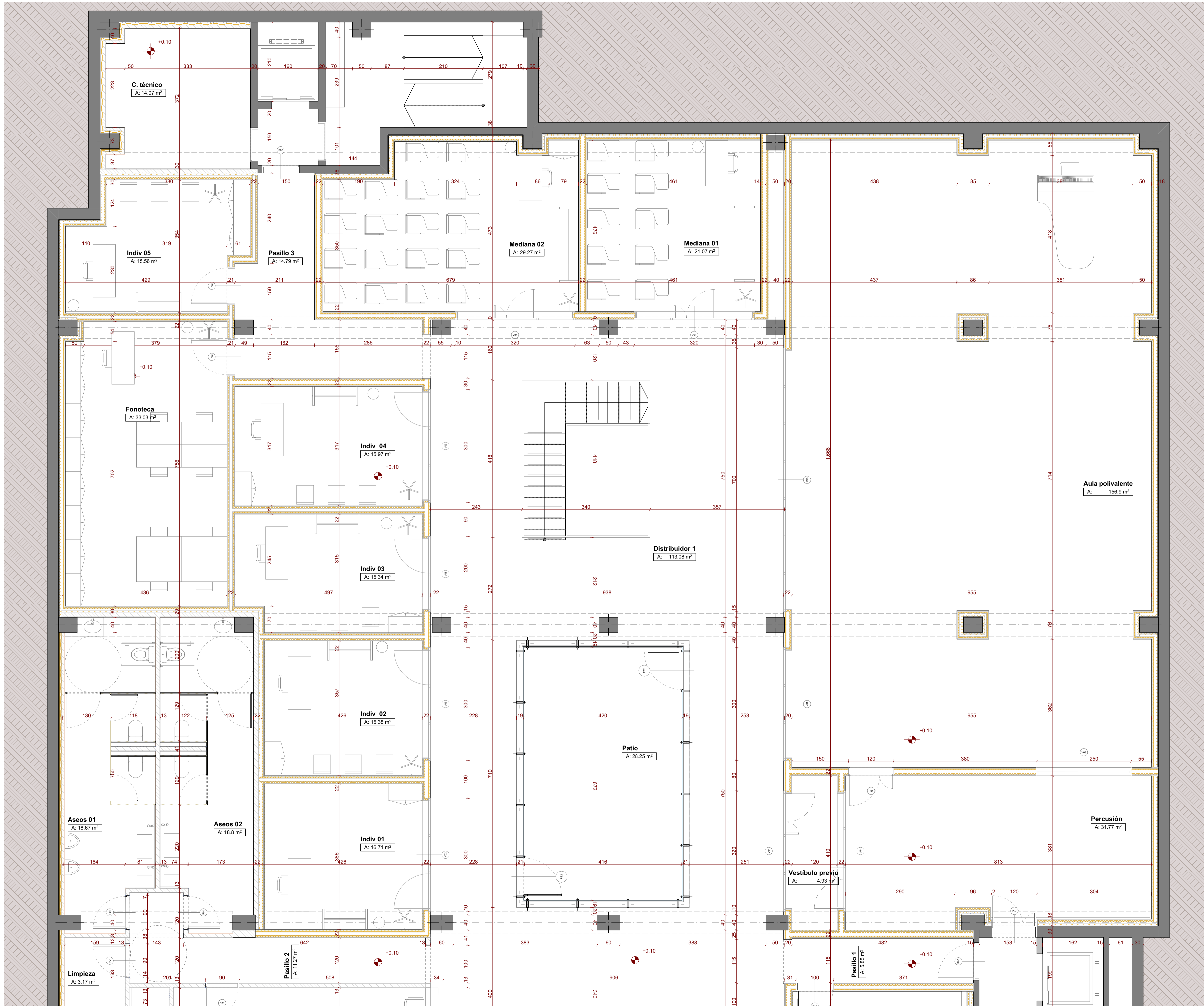
SUPERFICIES RESULTANTES OBJETO DE ESTE PROYECTO										
Elementos comunes A4	Aparcamiento				Escuela de música		Loc. Municipal		Elementos comunes A4	
	sup. Útil	sup. Const.	Sup. C + E.C.	sup. Útil	sup. Const.	Sup. C + E.C.	sup. Útil	sup. Const.	sup. Útil	sup. Const.
P-0										
Entrepantalla				823,2 m ²	915,06 m ²		143,54 m ²	161,45 m ²	24,82 m ²	27,75 m ²
P-1	1581,72 m ²	1653,38 m ²							66,65 m ²	92,34 m ²
P-2	2896,27 m ²	3008,76 m ²							26,31 m ²	28,57 m ²
P-3	3686,64 m ²	3872,21 m ²							29,31 m ²	28,57 m ²
P-4	3349,59 m ²	3474,07 m ²								
TOTAL	11514,22 m²	12038,4 m²	12198,14 m²	1084 m²	1220,47 m²	1238,193 m²	143,54 m²	161,45 m²	144,09 m²	177,23 m²
						13597,78				

CUADRO DE SUPERFICIES DE LA ESCUELA DE MÚSICA

	Sup. Útil	Sup. Construida	Sup. Construida + E.C.
ESCUELA DE MÚSICA ENTREPANTALLA	819,31 m²	915,06 m²	
VESTIBULO	79,91 m ²		
DISTRIBUIDOR 1	113,08 m ²		
PASILLO 1	5,85 m ²		
PASILLO 2	11,27 m ²		
PASILLO 3	14,80 m ²		
SECRETARIA	18,40 m ²		
SALA DE PROFESORES	25,11 m ²		
DIRECCIÓN	15,43 m ²		
APOYO	20,07 m ²		
ALMACÉN 01	15,00 m ²		
ALMACÉN 02	45,36 m ²		
ASEOS 01	18,67 m ²		
ASEOS 02	18,80 m ²		
LIMPIEZA	3,17 m ³		
AULA INDIVIDUAL 01	16,71 m ²		
AULA INDIVIDUAL 02	15,38 m ²		
AULA INDIVIDUAL 03	15,34 m ²		
AULA INDIVIDUAL 04	15,97 m ²		
AULA INDIVIDUAL 05	15,56 m ²		
AULA MEDIANA 01	21,07 m ²		
AULA MEDIANA 02	29,27 m ²		
AULA INFANTIL	21,04 m ²		
FONOTECA	33,03 m ²		
AULA PERCUSIÓN	31,80 m ²		
AULA BANDA	156,90 m ²		
CUARTO TÉCNICO	14,07 m ²		
PATIO	28,25 m ²		
ESCUELA DE MÚSICA -1	260,80 m²	305,41 m²	
DISTRIBUIDOR 02	34,60 m ²		
ESCALERAS	7,80 m ³		
AULA POLIVALENTE	107,90 m ²		
AULA ENSAYO 01	29,00 m ²		
AULA ENSAYO 02	28,00 m ²		
PASILLO 04	15,80 m ²		
ASEOS 03	15,30 m ²		
ASEOS 04	15,10 m ²		
CUARTO TÉCNICO 02	7,30 m ²		
TOTAL ESCUELA	1080,11 m²	1220,47 m²	1238,19 m²

2018 Escuela de Música
 Proyecto básico y de Ejecución de reforma de locales en Edificio de aparcamiento subterráneo de vehículos para la integración de la Escuela de Música municipal
 Camí de Missa 25 Santa Eulària des Riu Illes Balears
 Ref catastral 3065016CD7126S0001QL
 Coordenadas UTM Huso 31 372874.57E 4316296.97N
 Planta Baja Planteada 10/02/2022 A08
 Promotor: Ayuntamiento de Santa Eulària del Río
 Arquitecto: Jon Martínez Aparicio Colg. COAIB 503746

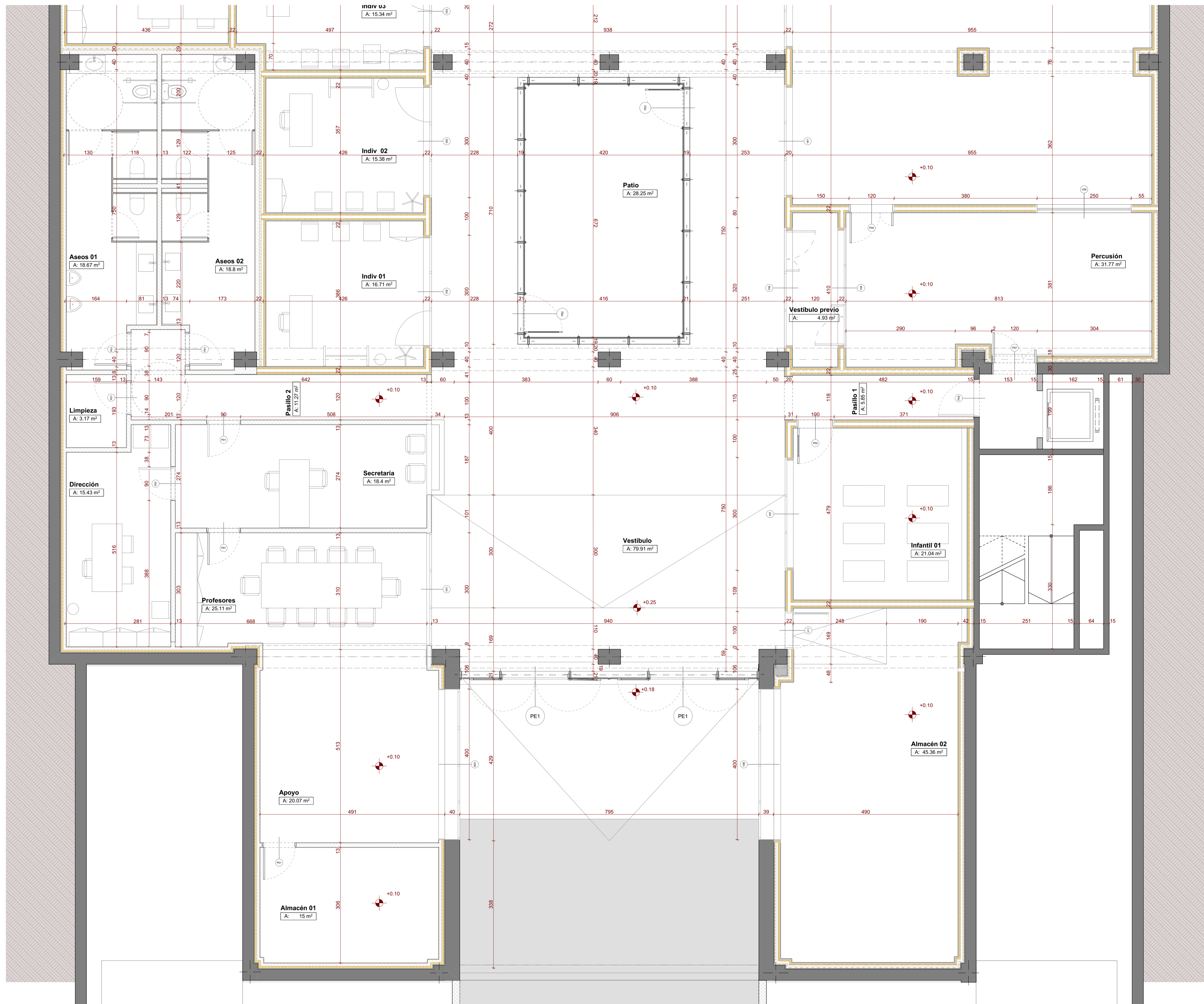




Planta Baja 1:50

1:50

2018 Escuela de Música
 Proyecto básico y de Ejecución de reforma de locales en Edificio de aparcamiento subterráneo de vehículos para la integración de la Escuela de Música municipal
 Camí de Missa 25 Santa Eulària des Riu Illes Balears
 Ref catastral 3065016CD7126S0001QL
 Coordenadas UTM Huso 31 372874.57E 4316296.97N
 Planta Baja Planteada 1:50 1/2
 10/02/2022
 Promotor: Ayuntamiento de Santa Eulària del Río
 Arquitecto: Jon Martínez Aparicio
 Colg. COAIB 503746



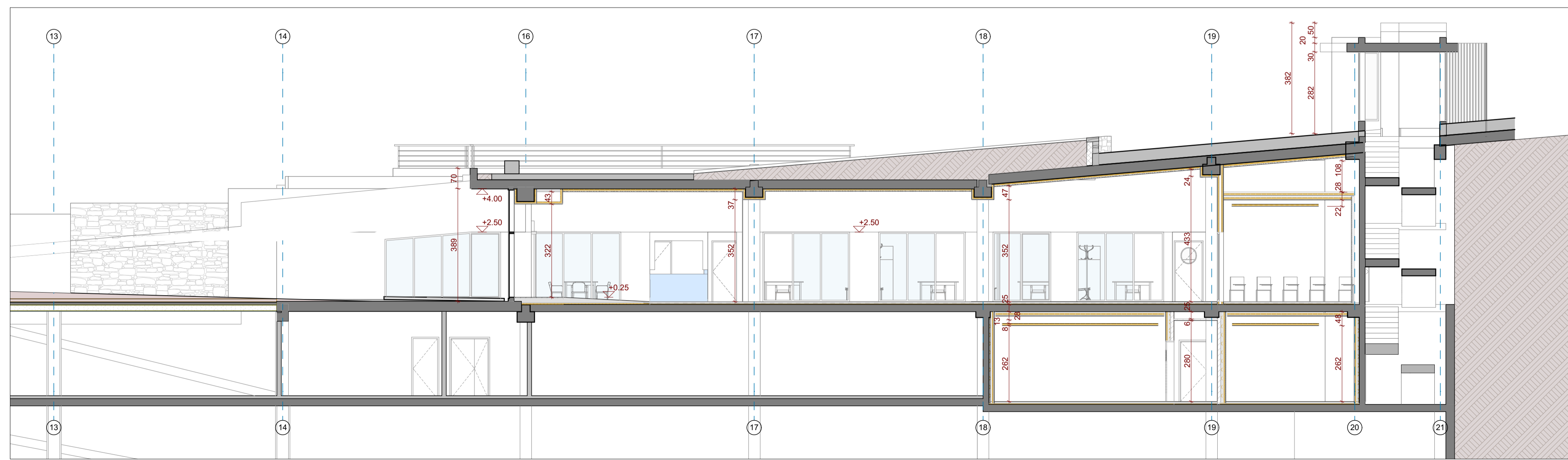
Planta Baja 1:50

1:50

2018 Escuela de Música
 Proyecto básico y de Ejecución de reforma de locales en Edificio de aparcamiento subterráneo de vehículos para la integración de la Escuela de Música municipal
 Camí de Missa 25 Santa Eulària des Riu Illes Balears
 Ref catastral 3065016CD7126S0001QL
 Coordenadas UTM Huso 31 372874.57E 4316296.97N
 Planta Baja Planteada 1:50 2/2
 10/02/2022
 Promotor: Ayuntamiento de Santa Eulalia del Rio
 Arquitecto: Jon Martínez Aparicio
 Colg. COAIB 503746



-1. Planta Sótano Planteado 1:100

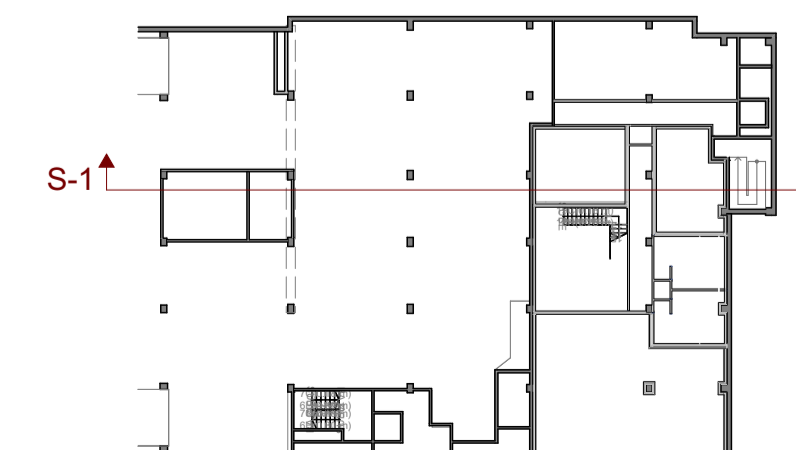


S-1 Sección Construcción PLANTEADO 1:100

Elementos comunes A4	SUPERFICIES RESULTANTES OBJETO DE ESTE PROYECTO				Escuela de música		Loc. Municipal		Elementos comunes A4		
	sup. Útil	sup. Const.	Sup C + E.C.	sup. Útil	sup. Const.	Sup C + E.C.	sup. Útil	sup. Const.	sup. Útil	sup. Const.	
P-0											
Entrepantalla			823,2 m²		915,06 m²		143,54 m²		161,45 m²	24,82 m²	27,75 m²
P-1	1581,72 m²	1683,38 m²								66,65 m²	92,34 m²
P-2	2896,27 m²	3008,76 m²								26,31 m²	28,57 m²
P-3	3686,64 m²	3872,21 m²								26,31 m²	28,57 m²
P-4	3349,59 m²	3474,07 m²									
TOTAL	11514,22 m²	12038,4 m²	12198,14 m²	1084 m²	1220,47 m²	1238,193 m²	143,54 m²	161,45 m²		144,09 m²	177,23 m²

CUADRO DE SUPERFICIES DE LA ESCUELA DE MÚSICA

	Sup. Útil	Sup. Construida	Sup. Construida + E.C.
ESCUELA DE MÚSICA ENTREPANTALLA	819,31 m²	915,06 m²	
VESTIBULO	79,91 m²		
DISTRIBUIDOR 1	113,08 m²		
PASILLO 1	5,85 m²		
PASILLO 2	11,27 m²		
PASILLO 3	14,80 m²		
SECRETARIA	18,40 m²		
SALA DE PROFESORES	25,11 m²		
DIRECCIÓN	15,43 m²		
APOYO	20,07 m²		
ALMACÉN 01	15,00 m²		
ALMACÉN 02	45,36 m²		
ASEOS 01	18,67 m²		
ASEOS 02	18,80 m²		
LIMPIEZA	3,17 m³		
AULA INDIVIDUAL 01	16,71 m²		
AULA INDIVIDUAL 02	15,38 m²		
AULA INDIVIDUAL 03	15,34 m²		
AULA INDIVIDUAL 04	15,97 m²		
AULA INDIVIDUAL 05	15,56 m²		
AULA MEDIANA 01	21,07 m²		
AULA MEDIANA 02	29,27 m²		
AULA INFANTIL	21,04 m²		
FONOTECA	33,03 m²		
AULA PERCUSIÓN	31,80 m²		
AULA BANDA	156,90 m²		
CUARTO TÉCNICO	14,07 m²		
PATIO	28,25 m²		
ESCUELA DE MÚSICA -1	260,80 m²	305,41 m²	
DISTRIBUIDOR 02	34,60 m²		
ESCALERAS	7,80 m³		
AULA POLIVALENTE	107,90 m²		
AULA ENSAYO 01	29,00 m²		
AULA ENSAYO 02	28,00 m²		
PASILLO 04	15,80 m²		
ASEOS 03	15,30 m²		
ASEOS 04	15,10 m²		
CUARTO TÉCNICO 02	7,30 m²		
TOTAL ESCUELA	1080,11 m²	1220,47 m²	1238,19 m²



2018 Escuela de Música
 Proyecto básico y de Ejecución de reforma de locales en Edificio de aparcamiento subterráneo de vehículos para la integración de la Escuela de Música municipal
 Camí de Missa 25 Santa Eulària des Riu Illes Balears
 Ref catastral 3065016CD7126S0001QL
 Coordenadas UTM Huso 31 372874.57E 4316296.97N
 Planta Sótano Planteada 10/02/2022 A11
 Promotor: Ayuntamiento de Santa Eulària del Río
 Arquitecto: Jon Martínez Aparicio Colg. COAIB 503746
 Camí de Missa 25 1-0 Santa Eulària del Río Illes Balears jon@jon-martinez.com +34 676 627 225



-1.

Planta Sótano 1:50

1:50

2018 Escuela de Música
 Proyecto básico y de Ejecución de reforma de locales en Edificio de aparcamiento subterráneo de vehículos para la integración de la Escuela de Música municipal
 Camí de Missa 25 Santa Eulària des Riu lles Balears
 Ref catastral 3065016CD7126S0001QL
 Coordenadas UTM Huso 31 372874.57E 4316296.97N
 Planta Sótano Planteada 1:50
 10/02/2022 **A12**
 Promotor: Ayuntamiento de Santa Eulalia del Rio
 Arquitecto: Jon Martínez Aparicio
 Colg. COAIB 503746